



税金・保険料の「コンビニ納付」を開始します

町の税金や保険料が、4月から全国の主なコンビニエンスストアで納付できるようになります。

◆納付できる税金などの種類

平成22年4月以降に納期限が来る町の税金や保険料

- 税金（固定資産税、軽自動車税、町県民税、国民健康保険税）
- 保険料（介護保険料、後期高齢者医療保険料）

◆納付できるコンビニ

セブン・イレブン／ファミリーマート／サークルKサンクス／ローソン／ヤマザキデイリーストア／ampm／デイリーヤマザキ／ミニストップ／セブオン／くらしハウス／スリーエイト／スリーエフ／生活彩家／ポプラ／コミュニティ・ストア／MMK（マルチメディアキオスク）設置店

◆ご利用上の注意

4月から発行する「コンビニ納付」ができる納付書は、機械処理の都合上、製本しないで発行するため、納付の順番を間違えないように、納付書の期別と納期限をお確かめの上、納付してください。

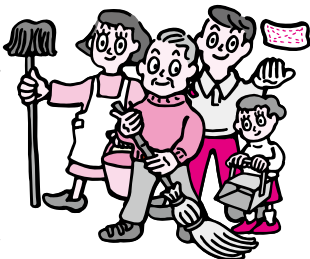
◆ご利用できない納付書

- ・平成21年度以前に発行した納付書
- ・汚れなどでバーコードを読み取れない納付書
- ・金額を訂正した納付書
- ・納付金額が30万円を超える納付書

◆問合せ 税務課 納税室 ☎672-2111 内線 1232・1233

4/4日 朝6時から クリーン紫波運動

新学期が始まります。新一年生が登下校する道路を、地域の皆さんできれいにしませんか。各行政区の環境衛生区長を中心に、道路や公園などの清掃にご協力をお願いします。指示がない場合は自宅周辺の清掃をお願いします。



◆問合せ 紫波町環境衛生組合連合会
事務局（環境課 生活環境室）
☎672-2111 内線1543

福祉タクシー助成券を交付します

町は、重度の障害を持つ人がタクシーを利用する際に基本料金分を助成する「福祉タクシー助成券（1月当たり2枚相当）」を発行します。助成券の交付を受けたい人は、条件を確認の上、お申し込みください。

※利用できるタクシーは町内に事業所のある3社のみ

◆受付 4月1日（木）から

◆対象 身体障害者手帳1級・2級／療育手帳A・B／精神障害者保健福祉手帳1級・2級のいずれかを所持する人。

※施設に入所中の人、自動車税・軽自動車税の減免を受けている人を除く

◆申込・問合せ 印鑑と障害者手帳を持参
福祉課 福祉推進室 ☎672-2111
内線1523 有線 01-8921

第39回城山桜まつり

期間中は多数の屋台が出店されます。イベント日には屋台村やもち振る舞い、ステージイベントなどが行われます。お誘い合わせてお出かけください。

- ◆日 時 4月17日(土)～5月5日(水) イベント日 4月24日(土)
- ※雨天の場合は4月25日(日)
- ◆会場 城山公園
- ◆問合せ 紫波町観光交流協会 ☎(676) 4477

「佐比内金山・隠れ切支丹物語」歴史巡りトレッキング

参加者募集

- 南部藩最大の金山「朴木金山」跡や、山の栄華に身を潜め信仰を守り続けた「隠れ切支丹」跡を巡ります。お申し込みの上、軍手や長靴を用意してお出かけください。
- ◆日 時 4月29日(木) 午前9時受付 9時30分出発(雨天中止)
- ◆集合場所 紫波ふる里センター(産直)
- ◆持ち物 弁当、水筒、あめなど
- ◆コース 佐比内歴史巡りトレッキングコース
- ◆申込・問合せ 4月23日(金) まで 佐比内公民館 ☎&FAX(674) 2626

第20回どっこい舎 紫波ふるさとお話し会

- ◆日 時 4月18日(日) 午後1時30分～3時30分

◆会場 権三ホール (日詰商店街街習町駐車場向い)

◆参加費 300円

◆内容 ・心で語る童話集 「一杯のご飯」から

・お米を売る人、作る人

◆問合せ どっこい舎

- ☎(676) 2669
- 権三ホール
- ☎(676) 5796

第一回スポーツ指導者講習会 「勝負のポイント・栄養」

子どもから大人まで効率よく運動能力を向上するための講習会が開催されます。

- ◆日 時 4月22日(木) 午後6時30分
- ◆会場 総合体育館 研修室
- ◆対象 18歳以上のスポーツ指導者・選手・興味がある人
- ◆定員 30人
- ◆内容 食べて「勝つ!」/コンディショニング/スポーツ現場での「ヒヤリハット」報告
- ◆講師 臼井名津子管理栄養士 高橋一男トレーナー 吉田聡志体育協会主任
- ◆受講料 無料(町外者500円)
- ◆申込・問合せ 4月20日(火) まで 体育協会 ☎(676) 2650 FAX(676) 2574

行事・イベント 2010.4

ふれあい相談

心配事を何でもご相談ください。
7日(水) 午後1時～ 加藤悦子相談員
14日(水) 午後1時～ 藤井圭一相談員
21日(水) 午前10時～午後3時 中村俊彦弁護士・要予約
28日(水) 午後1時～ 箱崎正子相談員
■総合福祉センター ☎672-3258

多重債務相談会(予約制)

弁護士による無料相談会です。
■日 時 9日(金)、26日(月) 午前10時～午後3時
■会場・申込・問合せ 県民生活センター(盛岡市中央通3-10-2) ☎624-2209

4月の窓口業務延長日

■延長日 5日、12日、19日、26日 各月曜日 午後7時まで延長
■対象課 町民課・税務課・福祉課
4/3(土)は町民課のみ開庁します。
午前8時30分～午後5時15分

納税期限 4月30日(金)

固定資産税第1期

出会い支援相談

結婚を考える若者の出会いを支援
■日 時 4月9日(金) 午後7～8時
■会場・問合せ 勤労青少年ホーム ☎676-2344

日	月	火	水	木	金	土
				1	2	3
4	5	6	7	8	9	10
11	12	13	14	15	16	17
18	19	20	21	22	23	24
25	26	27	28	29	30	

体育塾で運動しよう！参加者募集

低学年の時に習得しておきたい運動や動作を行います。遊びを取り入れたプログラムです。全22回。

- ◆期 間 5月11日(火)～来月3月22日(火)
- ◆時 間 午後5時～6時
- ◆定 員 20人(小学1～3年生)
- ◆費 用 会員登録800円+受講料3200円

ナイターテニス教室 参加者募集

4月に新しくなるテニスコートで、仕事帰りに汗を流し心と体をリフレッシュしませんか。

- ◆期 間 5月12日～6月30日(毎週水曜日・全8回)
- ◆時 間 午後7時～8時50分
- ◆内 容 硬式テニスのレッスン(初級者対象)
- ◆定 員 30人(16歳以上)
- ◆費 用 会員登録1300円+受講料2500円
- ◆申込・問合せ 体育協会 ☎(676) 2650

北上川流域一斉清掃 参加者募集

国土交通省では、北上川流域一斉清掃に参加するボランティアを募集しています。軍手とゴミ袋は主催者が用意します。集合場所は申し込みの際にご確認ください。

- ◆日 時 4月17日(土) 午前9時～11時

申込・問合せ 岩手河川国道事務所

☎(636) 0368

狂犬病予防集合注射

犬の飼い主は、必ず受けさせましょう。詳細は、別に配布する文書をご覧ください。

- ◆日 時 4/12(月) 彦部、長岡
- 4/13(火) 佐比内、赤沢
- 4/14(水) 赤石
- 4/19(月) 志和
- 4/20(火) 日詰、水分
- 4/21(水) 古館
- 4/24(土) 保健センター
- ◆問合せ 環境課 生活環境室 ☎(672) 2111 内線1543

4月中に町で開催される主な大会

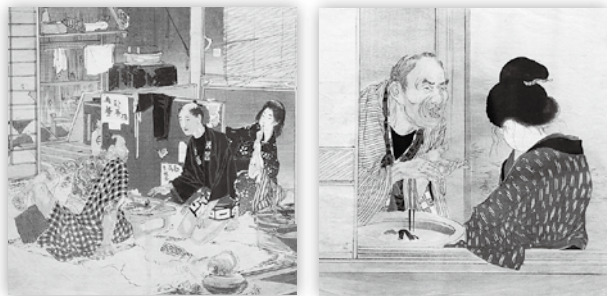
- 町スポーツ少年団結団式
 - 4月10日(土) ■会場/総合体育館
- チャレンジ健康増進
 - 4月18日(日) ■会場/総合体育館

スポーツ

イベント情報 ☎676-6896

野村胡堂・あらえびす記念館

一企画展『木版口絵展』一 開催中



町教育委員会が収蔵している岩動コレクションより、明治の文藝雑誌の口絵として描かれた木版画を展示しております。

- 第1期：4月4日(日)まで
- 第2期：4月13日(火)～5月16日(日)まで
- ◆料 金 入館料300円。(協力会員、同伴者1人は入館料無料)

第179回 あらえびすレコードコンサート

- 4月27日(火) 午後6時30分～
- ◆料 金 100円(コーヒー代) 入館料無料 申込不要

開催中 ギャラリー写真展 『セピア色の彦部』 第1弾

大正・昭和の写真でつづる懐かしき彦部をご覧ください。

- ◆料 金 入館料300円。(協力会員、同伴者1人は入館料無料)

サークルガイド スクエアダンス 初心者対象の講習会

カントリーウエスタンなどの軽快な音楽に合わせて歩くことを基本とした踊り。健康維持にいかがですか。

- ◆練習日 4月6日、13日、20日、27日(毎週火曜日) 午後1時30分～3時30分
- ◆会 場 赤石公民館 ◆会 費 受講無料
- ◆申込・問合せ 澤田 ☎672-1090

固定資産税の納期が変わります

4月から固定資産税の納期限が、次のとおり変わります。

	1期	2期	3期	4期
変更前	4/30	7/31	11/30	12/25
変更後	変更無し	変更無し	12/25	翌年2月末

※納期限が土、日、祝日の場合は、翌営業日が納期限になります。
 ※平成22年度固定資産税の納付書は、4月9日に発送する予定です。
 ※確定申告で固定資産税を経費に算入される場合は、納付した年の経費となるため注意が必要です。

- ◆問合せ 税務課 課税室 ☎672-2111 内線 1224・1225

木	金	土
1 小児救急 19:00~23:00 盛急 23:00~ 医大 8 小児救急 19:00~23:00 盛急 23:00~ 中央 固よちよち広場 9:00~11:00 ゆったり広場 11:00~16:00 虹わくわく広場 9:00~12:00 親子の広場 12:00~17:00	2 小児救急 19:00~23:00 盛急 23:00~ 中央 母子健康手帳交付 (受付)13:00~16:00 9 小児救急 19:00~23:00 盛急 23:00~ 日赤 母子健康手帳交付 (受付)13:00~16:00 固ゆったり広場 11:00~16:00 虹親子の広場 12:00~17:00	3 小児救急 19:00~23:00 盛急 23:00~ 日赤(日直) 虹親子の広場 9:00~15:00 10 小児救急 19:00~23:00 盛急 23:00~ 日赤(日直) 固ゆったり広場 9:00~14:00 ●パパママ教室 (妊婦ストレッチ・パパの妊婦体験 他 9:00~ 保健センター)
15 小児救急 19:00~23:00 盛急 23:00~ 中央 固てくてく広場 9:00~11:00 ゆったり広場 11:00~16:00 虹びよびよ広場 9:00~12:00 親子の広場 12:00~17:00 ☺にこにこひろば 志和公民館 10:00~11:30	16 小児救急 19:00~23:00 盛急 23:00~ 日赤 献血 母子健康手帳交付 (受付)13:00~16:00 固ゆったり広場 9:00~14:00 虹親子の広場 12:00~17:00 ☺なかよしひろば 赤石公民館 「フリーひろば」9:30~11:30	17 小児救急 19:00~23:00 盛急 23:00~ 医大(日直) 固ゆったり広場 9:00~14:00 虹親子の広場 9:00~15:00
22 小児救急 19:00~23:00 盛急 23:00~ 医大 固ゆったり広場 9:00~14:00 虹わくわく広場 9:00~12:00 親子の広場 12:00~17:00	23 小児救急 19:00~23:00 盛急 23:00~ 中央 母子健康手帳交付 (受付)13:00~16:00 固ゆったり広場 9:00~14:00 虹親子の広場 12:00~17:00 ☺なかよしひろば 赤石公民館 「フリーひろば」9:30~11:00	24 小児救急 19:00~23:00 盛急 23:00~ 日赤(日直) 固ゆったり広場 9:00~14:00 虹親子の広場 9:00~15:00
29 小児救急 19:00~23:00 盛急 23:00~ 中央 〔医〕はたふく医院 ☎672-2121 〔薬〕紫波調剤薬局 ☎672-1334 固古館保育所内紫波町子育て支援センター 虹虹の保育園子育て支援センター	30 小児救急 19:00~23:00 盛急 23:00~ 日赤 母子健康手帳交付 (受付)13:00~16:00 固ゆったり広場 9:00~14:00 虹親子の広場 12:00~17:00	子育て支援「保育ママ」サポート 少人数保育で大切なお子さんをゆったりと育ててみませんか。お茶会や無料育児相談も行っていますので、お気軽にお問い合わせください。 問合せ 子育てサポーター ほそかわなつこ ☎672-1620

固=古館保育所内紫波町子育て支援センター 虹=虹の保育園子育て支援センター ☺=子育て支援情報 献血=献血 ラ・フランス=ラ・フランスプール営業日

子育て支援

- 電話相談
9:00~16:00
保健センター、各保育所・児童館で月~金曜
- 一時預かり保育(有料)
8:00~18:00
中央・古館保育所、虹の保育園。各施設が役場福祉課こども室に相談のうえ予約。
- 広場で遊ぼう
(赤ちゃん広場ほか)
保育施設入所前の親子が参加できます。カレンダー参照。
- ◆それぞれの問合せ
役場こども室 ☎(672)6882
保健センター ☎(672)4522
中央保育所 ☎(672)3680
古館保育所 ☎(671)2200
虹の保育園 ☎(673)7609

乳幼児健康診査

しわネット22年3月号総合版や「すこやか子育てカレンダー」(保健センターで配布)、町のホームページで確認して受診しましょう。
乳児
 乳児期の集団健診は3~4カ月児健診のみです。それ以外は、「乳児一般健康診査受診券」を使い小児科で受けてください。

- ### 子育て支援センター 広場凡例
- すくすく広場……………(施設開放)
 - 赤ちゃん広場……………(0歳児)
 - よちよち広場……………(1歳児前後)
 - びよびよ広場……………(1歳児)
 - てくてく広場……………(2歳児以上)
 - わくわく広場……………(2歳児以上)
 - 親子の広場……………(施設園庭開放)
 - ゆったり広場……………(施設園庭開放)
 - キッズガーデン……………(就学前・屋外)
 - レッグー広場……………(公民館開催)
 - そよかぜクラブ……………(高齢者交流)
 - あおぞら広場……………(保育士が向)

麻しん・風しんの予防接種

- ~小学校入学前・中学1年生・高校3年生が対象~
- 麻しん(はしか)は感染力が大変強く、高熱、発しんなどの症状のほか、二次感染により肺炎、中耳炎、さらには脳炎、脳症になる危険性もあります。
- ◆平成22年度の対象者
- ①平成16年4月2日から平成17年4月1日生まれ(平成23年度小学校入学相当年齢)
 - ②平成9年4月2日から平成10年4月1日生まれ(新中学1年生)
 - ③平成4年4月2日から平成5年4月1日生まれ(新高校3年生)
対象者には予診票を4月に発送します。
- ◆予防接種委託医療機関
紫波郡、盛岡市内の医療機関(通知書類に一覧掲載 要予約)
- ◆実施期間
平成23年3月31日まで
- ◆問合せ
長寿健康課 健康推進室
☎672-4522

子育て・健診・保健ガイド 4月

保健・育児カレンダー

子育て支援センターは、古館保育所と虹の保育園の施設内にあります。

日	月	火	水
<p>献血にご協力を 4月分 全血献血(予約は必要ありません) 4月16日(金) 紫波消防署 午前9時30分から11時 岩手畜産流通センター 午前11時40分～午後1時15分 平和台病院 午後3時～4時30分 ◆問合せ◆長寿健康課 ☎672-4522</p>		<p>献血ありがとうございます 2月分 岩手トヨペット紫波店、岩手ニッカン、WINS紫波、で合わせて39人のご協力をいただきました。またの機会をお待ちしています。 ※協力いただいた人にもれなく、ボックスティッシュ(5個組)、薬用ハンドソープ(250ml)を差し上げます。</p>	
<p>4 小児救急 19:00~23:00 盛急 23:00~ 医大 休医 三愛病院附属矢巾クリニック ☎697-1131 休薬 フェザン薬局 ☎697-8631</p>	<p>5 小児救急 19:00~23:00 盛急 23:00~ 中央 休 ゆったり広場 11:00~16:00 虹 親子の広場 12:00~17:00</p>	<p>6 小児救急 19:00~23:00 盛急 23:00~ 川久保 休 赤ちゃん広場 9:30~11:00 ゆったり広場 11:00~16:00 虹 赤ちゃん広場 9:00~12:00 親子の広場 12:00~17:00 さぶら 4月の「ちびっこさぶりん」はお休みします</p>	<p>7 小児救急 19:00~23:00 盛急 23:00~ 医大 休 ゆったり広場 9:00~14:00 虹 親子の広場 12:00~17:00</p>
<p>11 小児救急 19:00~23:00 盛急 23:00~ 医大 休医 南昌病院 ☎697-5211 休薬 きりの調剤薬局 ☎698-4193</p>	<p>12 小児救急 19:00~23:00 盛急 23:00~ 中央 休 ゆったり広場 11:00~16:00 虹 そよかぜクラブ 9:00~12:00 親子の広場 12:00~17:00</p>	<p>13 小児救急 19:00~23:00 盛急 23:00~ 日赤 休 赤ちゃん広場 9:30~11:00 ゆったり広場 11:00~16:00 虹 赤ちゃん広場 9:00~12:00 親子の広場 12:00~17:00</p>	<p>14 小児救急 19:00~23:00 盛急 23:00~ 医大 休 ゆったり広場 9:00~14:00 虹 親子の広場 12:00~17:00</p>
<p>18 小児救急 19:00~23:00 盛急 23:00~ 中央 休医 ふるだて加藤肝門科外科クリニック ☎671-1717 休薬 さくら町調剤薬局 ☎671-1365</p>	<p>19 小児救急 19:00~23:00 盛急 23:00~ 日赤 休 ゆったり広場 9:00~14:00 虹 親子の広場 12:00~17:00</p>	<p>20 小児救急 19:00~23:00 盛急 23:00~ 川久保 休 赤ちゃん広場 9:30~11:00 ゆったり広場 11:00~16:00 虹 赤ちゃん広場 9:30~11:00 親子の広場 12:00~17:00 健診 1歳児歯科健診 (H21年2月~3月生) (受付)12:30~14:00</p>	<p>21 小児救急 19:00~23:00 盛急 23:00~ 中央 休 ゆったり広場 9:00~14:00 虹 親子の広場 12:00~17:00 健診 3歳児健診 (H18年9月~10月15日生) (受付)12:30~14:00</p>
<p>25 小児救急 19:00~23:00 盛急 23:00~ 医大 休医 成田内科胃腸科医院 ☎698-1212 休薬 こぐま薬局矢巾店 ☎698-1515</p>	<p>26 小児救急 19:00~23:00 盛急 23:00~ 中央 休 ゆったり広場 9:00~14:00 虹 あおぞら広場 9:00~12:00 親子の広場 12:00~17:00</p>	<p>27 小児救急 19:00~23:00 盛急 23:00~ 日赤 休 ゆったり広場 11:00~16:00 虹 赤ちゃん広場 9:00~12:00 親子の広場 12:00~17:00 ママのほっと広場 } 9:00~11:00 (保健センター) } 13:00~15:00</p>	<p>28 小児救急 19:00~23:00 盛急 23:00~ 医大 休 ゆったり広場 9:00~14:00 虹 そよかぜクラブ 9:00~12:00 親子の広場 12:00~17:00 健診 3~4カ月児健診(H21年12月生) (受付)12:30~13:15 ひよこひろば 古館公民館 「入学式」9:30~11:30</p>

凡例 **健診** = 健診日 **休医** = 休日当番医 **休薬** = 休日保険薬局 **小児救急** = 小児救急入院受入当番病院 **さぶら** = 紫波さぶり

小児救急について

まずは盛岡市夜間急患診療所で受診しましょう。
盛岡市神明町3-29 盛岡市保健所2階(旧競馬会館)

平日	◆日中→かかりつけ医へ ◆19:00~23:00→盛岡市夜間急患診療所(盛急)へ ◆上記の時間帯以外→小児救急入院受入当番病院へ
日曜日	◆9:00~17:00→休日当番医へ ◆19:00~23:00→盛岡市夜間急患診療所(☎654-1080)へ ◆上記の時間帯以外→小児救急入院受入当番病院へ

小児救急 入院受入病院 ※(日直)は、夜間のほか日中も受け入れ

中央	県立中央病院	盛岡市上田	☎653-1151
医大	岩手医大附属病院	盛岡市内丸	☎651-5111
日赤	盛岡赤十字病院	盛岡市三本柳	☎637-3111
こども	もりおかこども病院	盛岡市上田	☎662-5656
川久保	川久保病院	盛岡市津志田	☎635-1305

予防接種委託医療機関★はBCG接種医療機関

はたふく医院★	日詰字石田	☎672-2121
足澤放射線科★	日詰字西裏	☎676-3555
渡辺内科医院★	日詰字下丸森	☎672-3667
たがね小児科★	高水寺字古屋敷	☎672-2753
志和診療所★	上平沢字川原	☎673-7805
川守田医院★	北日詰字八反田	☎676-5553
加藤胃腸科内科★	高水寺字中田	☎672-3699
直嶋医院★	上平沢字川崎	☎673-6967
横川産婦人科	北日詰字東ノ坊	☎676-3811

国民年金コーナー

国民年金の手続きはお済みですか？

国民年金の手続き漏れはありませんか？

日本国内に住所を有する20歳から60歳までの人は、国民年金に加入して保険料を納付する義務があり、老後に年金を受ける権利があります。

加入者は保険料の納付方法や給付の内容が異なっているため、3種類に分類されます。また、就職、退職、結婚などで加入者の種類が変わることもあります。第1号被保険者となった人は加入の手続きが必要です。届出をしないと将来年金が受けられないだけでなく、万一のときの障害年金も受けられない場合がありますので、手続きは忘れずに行いましょう。

加入種別	加入者	加入届出先	保険料の納め方
第1号被保険者	自営業、農林漁業、学生、フリーター、無職の人など	市町村	加入者が自分で納めます。(納付が困難なときは、各種免除制度があります)
第2号被保険者	会社員、公務員	勤務先	厚生年金や共済組合として、加入者の給料から天引きします。
第3号被保険者	会社員、公務員に扶養されている配偶者	配偶者の勤務先	支払いは不要です。配偶者の加入する厚生年金や共済組合が制度全体として負担する仕組みになっています。

問合せ 盛岡年金事務所 ☎623-6211
町民課 国保年金室 ☎672-6863 有線01-8900

かたくり号 4月はお休みします。5月から運行を再開します。

◆問合せ 中央公民館 ☎672-3372

今月の文芸

短歌

選者・菅原照子

特選 秋の野に踏みし蛇まむしにて思ひ

出すたび体の震ふ

(大巻) 八重嶋みね

評 秋の野に尾を踏んだのはマムシだったと思ひ出すたび恐ろしくて体がふるえるという。斯うした恐ろしい思ひはいつまでも思ひ出されるものである。偶然の歌材。

秀逸 着膨れて足元あやふく手をとりし

夫と歩める札幌の町

(大巻) 赤川 秀子

評 重ね着をし着膨れて、足元が定まらずあぶなげに歩いていたら、その手をご主人がとって来て札幌の町を歩いたという。ほほ笑ましい光景の映る一首。

佳作 用水路のほとりの土を押し上げて

路の臺いづ春日の中に

(横浜市) 高橋 茂

佳作 チェーンソーの音ひびきくる葡萄

園に良き作ねがひ間伐をする

(赤沢) 吉田 耕治

佳作 古くより伝はりてきし念佛講人減

りて数珠まはりがたしも

(遠山) 山田 長耕

俳句

選者・吉田一路

3月の課題は「マスク」でした。

秀逸 街中にマスクの人の減りしとも

病院のスタッフ薄色マスクして

(南伝法寺) 兼平よしえ

評 新インフルが下火になり、マスクの人が減った実感、なる程と共感を呼ぶ。

佳作 マスクして浮かぬ吾が顔悟られず

(東長岡) 稲垣 恵香

佳作 遠くよりマスクの顔の腫が笑ふ

(上平沢) 斎藤 静子

4月10日(土)は交通事故死ゼロを目指す日

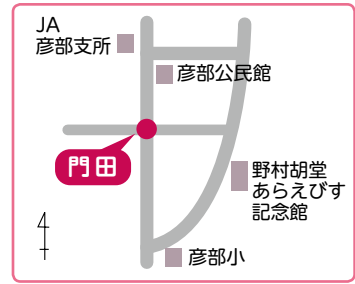
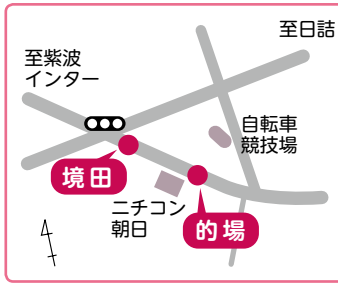
◆問合せ 総務課 消防防災室 ☎672-2111 内線3132

バス路線変更のお知らせ

4月から「すこやか号」の路線が次のように変更になります。

- 新山線に停留所「**的場**」を新設
- 新山線の停留所「**境田**」の場所を変更
- 佐比内線に停留所「**門田**」を新設

◆問合せ 企画課 政策調整室 ☎672-2111
内線3223



木曜おはなし会と工作会 4/15(木)

おはなし会(胡堂文庫) 午後3時15分～3時40分
工作会(どうぶつやじろべえ) 午後3時40分～4時20分
中央公民館 図書室 ☎672-3372

2月末の人口

- 人口 34,277 (-29) ●男 16,386 (-15)
- 世帯数 10,921 (+5) ●女 17,891 (-14)

人口()内は前月比

町の慶弔

平成22年2月1日から28日までに紫波町へ届出された分から、町に住所のある人を掲載しています。

誕生		結婚		おくやみ	
氏名	住所	氏名	住所	氏名	住所
山影 庚之朗	日誌 智士	佐藤 優佳奈	犬 淵 孝志	長岡 ミヤ	中 島
熊谷 和樹	日誌 西 純二	小山 千景	平 沢 拓郎	阿部 節子	星 山
池田 宗亮	赤 沢 浩	佐々木 雄琉	南伝法寺 邦雄	阿部 智子	犬 淵
遠藤 心	日誌 学	佐々木 希衣	中 島 琢磨	松田 智子	星 山
片山 遼耶	稲 藤 勝淳	高橋 久美子	北上市	伊藤 操子	船 久保
佐々木 希衣	中 島 琢磨	石川 秀喜	盛岡市	鷹木 和男	上 松本
佐々木 雄琉	南伝法寺 邦雄	中田 さとみ	佐比内	伊藤 八郎	東 長岡
小山 千景	平 沢 拓郎	成田 あさみ	中 島	佐藤 福見	彦 部
佐藤 優佳奈	犬 淵 孝志	佐藤 裕次	二日町	大巻 正夫	南 日誌
		高橋 久美子	二日町	鷹鷲 マサヨ	大 巻
		佐々木 正明	二日町	藤原 正	日 誌
		石川 秀喜	盛岡市	森田 巴	大 巻
		高橋 久美子	北上市	阿部 成孝	南 日誌
		佐藤 裕次	中 島	佐藤 福見	彦 部
		中田 さとみ	佐比内	鷹木 和男	上 松本
		石川 秀喜	盛岡市	伊藤 八郎	東 長岡
		高橋 久美子	北上市	佐藤 福見	彦 部
		佐藤 裕次	中 島	大巻 正夫	南 日誌
		成田 あさみ	二日町	鷹鷲 マサヨ	大 巻
		吉田 和樹	片 寄	藤原 正	日 誌
		細川 和樹	片 寄	森田 巴	大 巻
		阿部 愛生	二日町	阿部 成孝	南 日誌
		山口 真吾	西長岡	佐藤 福見	彦 部
		阿部 志津加	一関市	鷹木 和男	上 松本
		岩淵 琢也	桜 町	伊藤 八郎	東 長岡
		岩淵 佳織	桜 町	佐藤 福見	彦 部
		中田 佳織	桜 町	大巻 正夫	南 日誌
		金城 充志	紫波中央	鷹鷲 マサヨ	大 巻
		金子 裕美	矢巾町	藤原 正	日 誌
		佐藤 幸紀	南伝法寺	森田 巴	大 巻
		佐藤 美奈	日 誌	阿部 成孝	南 日誌

あなたの作品をはがきで企画課までお寄せください。4月課題は3月末必着、5月課題は4月末必着

課題	佳作	秀逸	特選	課題	入選	入選	入選	入選	入選	入選	
4月おしやれ	ここの一番白いごはんはに焼き魚 (上平沢) 柳澤 君子	肉は三魚は七でメタボなし (日誌) 小沼 繁	魚好き骨のズイまでみんな食う (上平沢) 阿部 美子	4月風光る	マスクの眼鏡き合ふて手術開始 (紫波中央駅前) 内村 唐春	マスクして曇る眼鏡や冷たき手 (上平沢) 高橋 重義	看護師のマスク姿も美しい (佐比内) 高橋 順子	通学のマスク駆け込む無人駅 (天吠森) 吉田 道明	マスクして散歩の夫婦会話なに (赤沢) 吉田 耕人	マスク取り江戸着物ショー観る客 (大巻) 作山 和子	マスクして園児を乗せるバスを待つ (南伝法寺) 熊谷やえの
5月青空			国境を知らぬ魚が店飾る (片寄) 細川万兵衛	2月の課題は「魚」でした。	2月 鮭の死に親の心を教えられ (星山) 半田 浩美	あのポロポロの体が物語る。	いい味の私は鯉ふしになる (佐比内) 高橋はじめ	サクラサク奮発するか黒マクロ (日誌) 葛岡ヒデ子	煩雑から逃れ魚釣る場をみつけれ (南伝法寺) 細川 清一		

川柳 選者・熊谷岳朗

information

国民健康保険(国保)の加入・脱退の 手続きはお早めに

町の国民健康保険に加入している人が、社会保険などに加入した場合、役場町民課・国保年金室で国民健康保険資格喪失の手続きが必要となります。手続きの際には、新しく加入した健康保険証や社会保険などの資格取得証明書が必要となります。

また、社会保険などの資格を喪失された場合、社会保険の任意継続をするか、町の国民健康保険に加入するか選択していただくことになります。町の国民健康保険に加入される場合は、役場での加入手続きが必要となり、社会保険などの資格喪失証明書が必要となります。

◆問合せ 町民課 国保年金室 ☎672-6863

消費者行政の広域実施が始まります ～相談はもりおか広域消費者110番～

町は、4月1日から消費者行政を盛岡市と共同で実施します。

◆消費生活に関する相談(借金、訪問販売などのトラブル)

☎電話相談 もりおか広域消費者110番

☎624-4111

(平日午前9時～午後4時)

☎来所相談 盛岡市消費生活センター

(盛岡市肴町2番29号 栃内病院となり)

※県民生活センターまたは役場商工観光課でも相談できます。

◆問合せ 県民生活センター ☎624-2209

商工観光課 ☎672-2111 内線3622

春の地域安全運動4月6日(火)～15日(木)

「なくそう犯罪 増やそう笑顔
みんな大好き岩手県」

◎子どもを犯罪被害から守ろう！

◎地域の危険箇所を点検してみよう！

◎家も車も自転車も、離れるときは鍵をかけよう！

◆問合せ 総務課 消防防災室 ☎672-2111

内線3132

「銃砲刀剣類」登録審査会

22年度の審査会を、次の日程で行います。

◆開催日 4月20日(火)、6月21日(月)、8月20日(金)、10月20日(水)、12月20日(月)、2月21日(月)

◆時間 午前10～11時、午後1～2時

◆会場 県庁10階会議室

◆持ち物 ・登録しようとする銃砲刀剣類
・登録申請書(会場に用意)
・県収入証紙(1点6,300円)
・刀剣類発見届出済証(警察署で交付)

◆問合せ 県教育委員会 生涯学習文化課

☎629-6182

紫波町林野・原野火災予防運動 5月31日(月)まで

運動期間中は、消防団などによる広報活動、入山者や野焼きをする人への注意喚起を行います。

町の皆さんも火災防止にご協力をお願いします。

～4月と5月は要注意～

- 山林でたき火をしない。
- タバコのポイ捨てをしない。
- 枯れ草などを燃やすときは、風向きに注意し、すぐに消火できる準備をする。
- 風の強い日や乾燥注意報発令中は、野焼きをしない。

◆問合せ 総務課 消防防災室 ☎672-2111

内線3133

ヨイ歯デーテレホン相談

歯や口の中の健康に関する無料電話相談会です。相談受付後、午後7時以降に協会歯科医師から、電話回答があります。

◆実施日 4月16日(金)

◆受付時間 午前10時～午後8時

◆受付番号 ☎651-7341

◆費用 相談料無料

◆問合せ 岩手県保険医協会歯科部会

☎651-7341

飲酒運転摘発者数

2月 高水寺 男1人(年計1人)

盗難被害件数()年計

2月 侵入盗 自転車盗 車上狙い
0件(1) 3件(3) 0件(0)

火災件数

2月 0件(年計1件)

◆問合せ 総務課 消防防災室 ☎672-2111 内線3132